



ESP 2016

ПИЛА ЦЕПНАЯ ЭЛЕКТРИЧЕСКАЯ

АРТИКУЛ: 220 30 1550

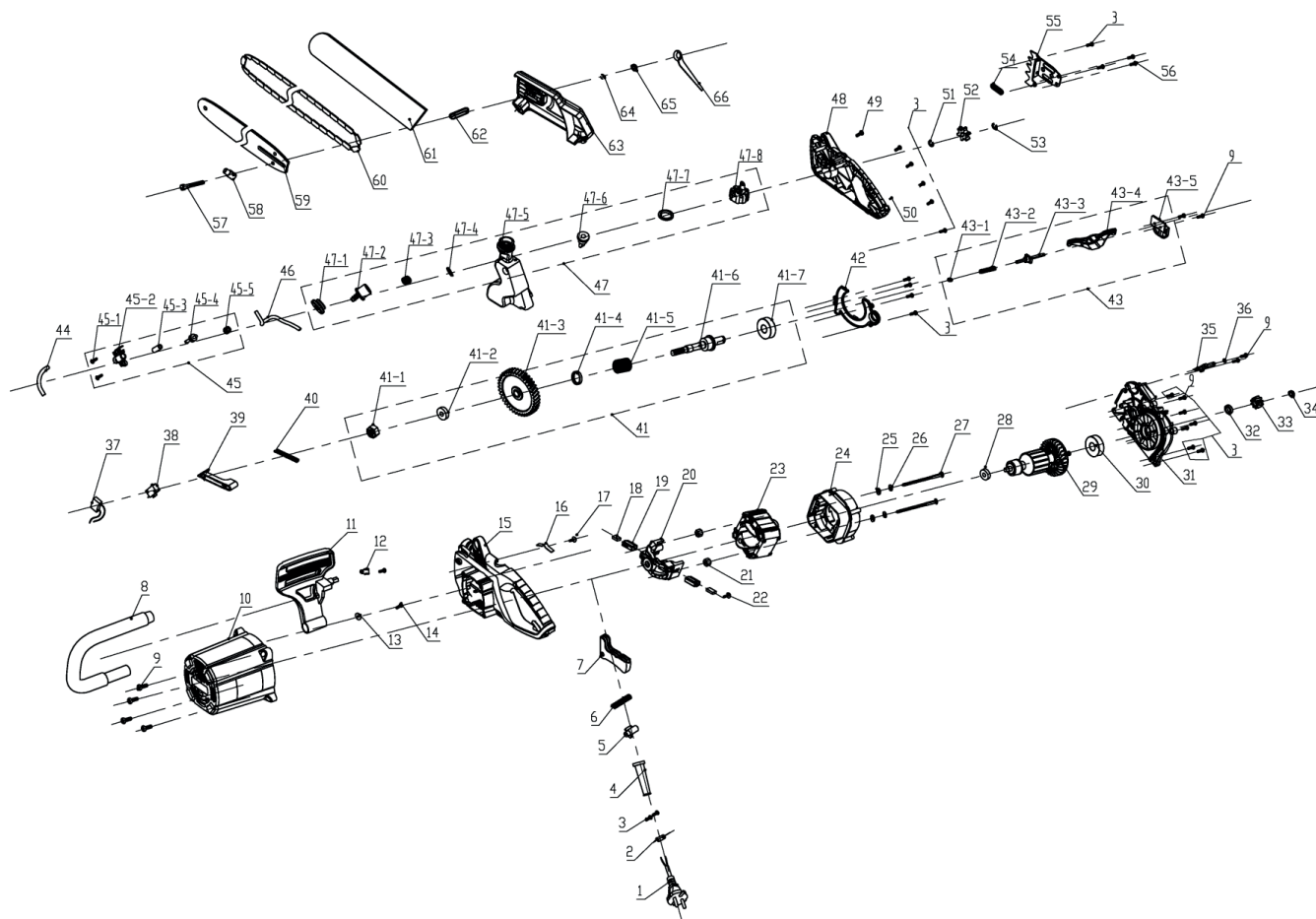
EAN8 - 20073459

РЕЛИЗ: 08.2017

ДЕТАЛИРОВКА ИЗДЕЛИЯ

PATRIOT

АРТИКУЛ: 220 30 1550



#	АРТИКУЛ	ОПИСАНИЕ	КОЛ-ВО
1	001030796	Сетевой кабель с вилкой	1
2	001030797	Фиксатор кабеля	1
3	001030798	Винт	12
4	001030799	Защита кабеля	1
5	001030800	Кнопка блокировки	1
6	001030801	Пружина кнопки	1
7	001030802	Клавиша выключателя	1
8	001030803	Боковая рукоятка	1
9	001030804	Винт	22
10	001030805	Крышка электромотора	1
11	001030806	Ручка остановки цепи	1
12	001030807	Шайба	1
13	001030808	Шайба	1
14	001030809	Винт	2
15	001030810	Корпус левая часть	1
16	001030811	Пружинная прокладка	1
17	001030812	Винт	1
18	001030813	Щётка угольная	2
19	001030814	Щёткодержатель	2
20	001030815	Кронштейн электромотора	1
21	001030816	Гайка	2
22	001030817	Винт	4
23	001030818	Статор	1
24	001030819	Пыльник статора	1
25	001030820	Шайба	2



#	АРТИКУЛ	ОПИСАНИЕ	КОЛ-ВО
26	001030821	Гровер	2
27	001030822	Винт статора	2
28	001030823	Подшипник	1
29	001030824	Ротор	1
30	001030825	Подшипник	1
31	001030826	Корпус редуктора	1
32	001030827	Втулка шпинделя двигателя	1
33	001030828	Шестерня ведущая	1
34	001030829	Гайка	1
35	001030830	Масло выход	1
36	001030831	Уплотнительное кольцо	1
37	001030832	Конденсатор	1
38	001030833	Микровыключатель	2
39	001030834	Толкатель	1
40	001030835	Пружина толкателя	1
41	001030836	Редуктор в сборе	1
41-1	001030837	Контргайка	1
41-2	001030838	Подшипник редуктора	1
41-3	001030839	Шестерня ведомая	1
41-4	001030840	Шпиндельная втулка	1
41-5	001030841	Пружина редуктора	1
41-6	001030842	Выходной вал	1
41-7	001030843	Подшипник	1
42	001030844	Пылезащитная крышка	1
43	001030845	Тормозная система в сборе	1
43-1	001030846	Шайба	1
43-2	001030847	Пружина тормозного диска	1
43-3	001030848	Тормозной диск	1
43-4	001030849	Шток тормоза	1
43-5	001030850	Тормозная колодка	1
44	001030851	Трубка подачи масла	1
45	001030852	Масляный насос в сборе	1
45-1	001030853	Винт масляного насоса	2
45-2	001030854	Корпус масляного насоса	1
45-3	001030855	Втулка насоса	1
45-4	001030856	Вал привода	1
45-5	001030857	Шестерня привода	1
46	001030858	Трубка выхода масла	1
47	001030859	Масляный бак в сборе	1
47-1	001030860	Уплотнительное кольцо	1
47-2	001030861	Конэктор	1
47-3	001030862	Уплотнение	1
47-4	001030863	Соединитель крышки	1
47-5	001030864	Корпус масляного бака	1
47-6	001030865	Клапан	1
47-7	001030866	Уплотнительное кольцо	1
47-8	001030867	Крышка масляного бака	1
48	001030868	Корпус правая часть	1
49	001030869	Винт	1
50	001030870	Винт	1
51	001030871	Пружина натяжителя	1



#	АРТИКУЛ	ОПИСАНИЕ	КОЛ-ВО
52	001030872	Звездочка	1
53	001030873	Стопорное кольцо	1
54	001030874	Уплотнительное кольцо	1
55	001030875	Валочный упор	1
56	001030876	Винт	2
57	001030877	Винт натяжения цепи	1
58	001030878	Гайка натяжения цепи	1
59	020090076	Шина цепи	1
60	020090077	Цепь	1
61	001030879	Чехол шины цепи	1
62	001030880	Уплотнительное кольцо крышки звездочки	1
63	001030881	Крышка колеса звездочки	1
64	001030882	Гайка крышки звездочки	1
65	001030883	Гайка фланцевая	1
66	001030884	Гаечный ключ	1

PATRIOT

ИЗГОТОВИТЕЛЬ ОСТАВЛЯЕТ ЗА СОБОЙ ПРАВО ВНОСИТЬ ИЗМЕНЕНИЯ В КОНСТРУКЦИЮ И ПРИНЦИПИАЛЬНУЮ СХЕМУ ИЗДЕЛИЯ, НЕ УХУДШАЮЩИЕ ЕГО ХАРАКТЕРИСТИК.

Вся текстовая информация, фотографии продукции, представленные в каталоге, под торговой маркой Патриот являются объектом авторского права компании Джи Ти, ООО. Любое использование фотографий, текстов, логотипа на территории РФ и стран СНГ без письменного разрешения компании Джи Ти, ООО запрещено.

2014 © Patriot™, Patriot Garden®, Patriot Power®, GT LLC, Гарден Трейдинг ООО.

ЦЕНТРАЛЬНЫЙ ОФИС:

Мироновская улица, дом 25
105318, Москва, Россия
Телефон: 8 (495) 902-51-51

ЦЕНТРАЛЬНЫЙ СЕРВИС:

ул. 1-ая Фрезерная, дом 2/1 строение 1
109202, Москва, Россия
Телефон: 8 (495) 673-68-98 местный 598
service@onlypatriot.com