



# SRGE 950 ГЕНЕРАТОР БЕНЗИНОВЫЙ MAX POWER

АРТИКУЛ: 474 10 3119

EAN8-20062439

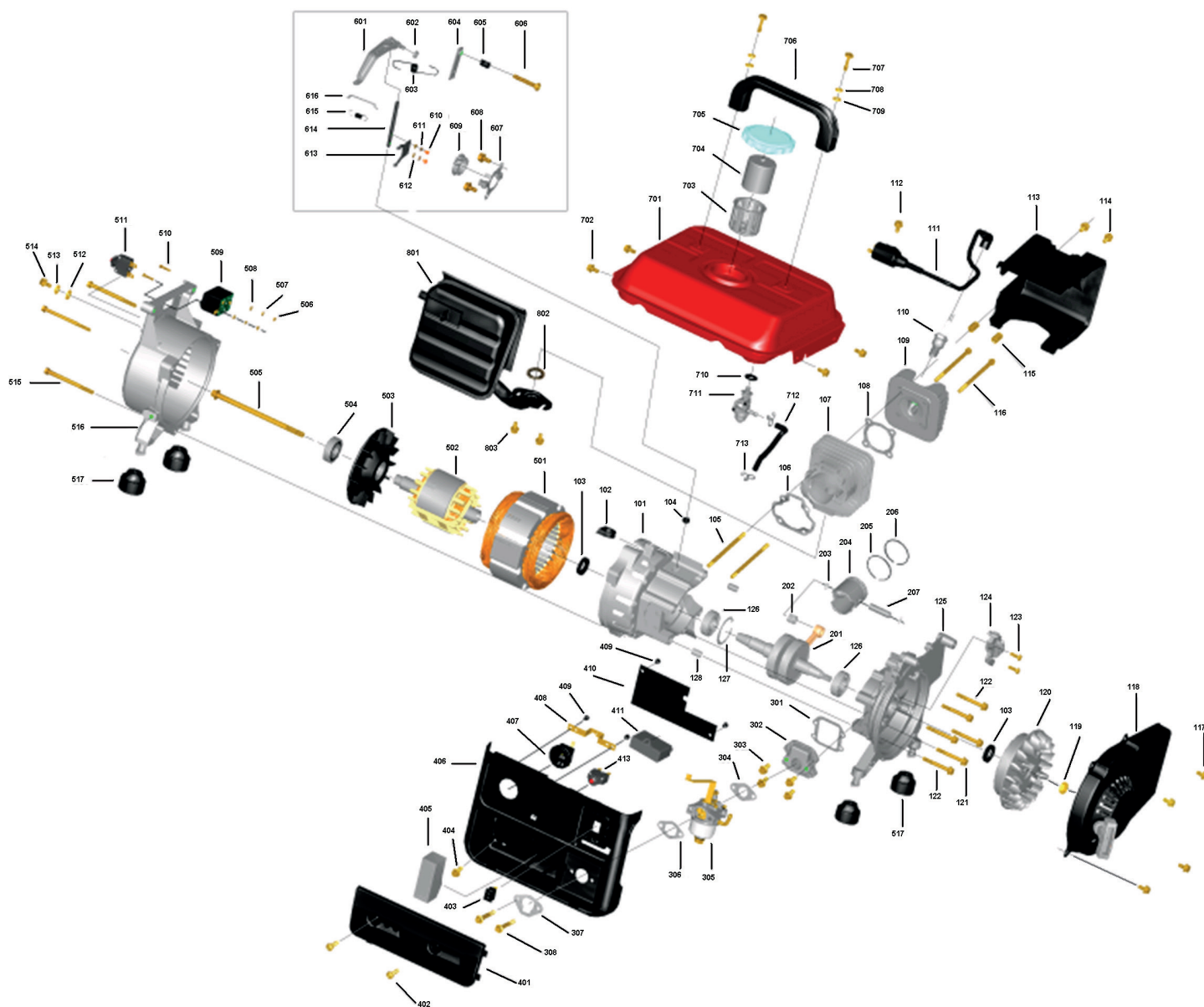
РЕЛИЗ: 01.2017

**ДЕТАЛИРОВКА ИЗДЕЛИЯ**

# **PATRIOT**

**ДВИГАТЕЛЬ**

АРТИКУЛ: 474 10 3119



#	АРТИКУЛ	ОПИСАНИЕ	КОЛ-ВО
101	005013298	Корпус картера -задняя часть	1
102	005013299	Вставка изоляционная резиновая	1
103	005013300	Сальник корпуса картера 20x30x7	2
104	005013301	Сальник картера под регулятор оборотов 6x12x4	1
105	005013302	Шпилька М6x113	2
106	005013303	Прокладка цилиндра	1
107	005013304	Цилиндр	1
108	005013305	Прокладка головки/крышки цилиндра	1
109	005013306	Головка/крышка цилиндра	1
110	005013307	Свеча зажигания	1



## ТАБЛИЦА К РИСУНКУ ДВИГАТЕЛЬ

АРТИКУЛ: 474 10 3119

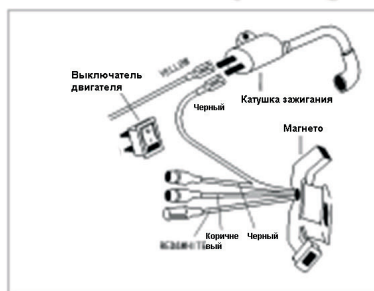
#	АРТИКУЛ	ОПИСАНИЕ	КОЛ-ВО
111	005013308	Катушка зажигания	1
112	005013296	Болт М6х20	1
113	005013309	Кожух цилиндра	1
114	005013297	Болт М6х12	2
115	005013310	Гайка головки/крышки цилиндра М6х16	2
116	005013311	Болт М6х100	4
117	005013297	Болт М6х12	4
118	005013312	Стартер в сборе	1
119	005013313	Гайка маховика М10х1,25	1
120	005013314	Маховик	1
121	005013315	Болт М6х50	4
122	005013316	Болт М6х55	2
123	005013317	Болт М6х12	1
124	005013318	Магнето	1
125	005013319	Корпус картера -передняя часть	1
126	005013320	Подшипник коленвала 6004	2
127	005013321	Стопорное кольцо 42	1
128	005013322	Установочный штифт картера 10х8х16	2
106- 109+202- 207	005013323	ЦПГ (цилиндропоршневая группа) в комплекте	1

**КОЛЕНВАЛ И ПОРШЕНЬ**

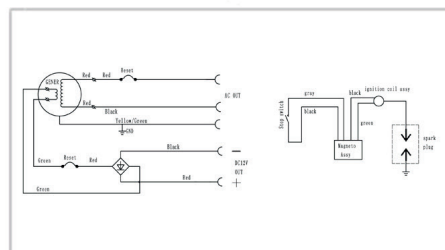
АТИКУЛ: 474 10 3119



Схема зажигания



Электрическая схема



#	АТИКУЛ	ОПИСАНИЕ	КОЛ-ВО
201	005013324	Коленвал в сборе с шатуном	1
202	005013325	Игольчатый подшипник поршневого пальца	1
203	005013326	Стопорное кольцо поршневого пальца	2
204	005013327	Поршень	1
205	005013328	Кольцо поршневое нижнее	1
206	005013329	Кольцо поршневое верхнее	1
207	005013330	Поршневой палец	1

**КАРБЮРАТОР И ПЛАСТИНЧАТЫЙ КЛАПАН**

АРТИКУЛ: 474 10 3119

#	АРТИКУЛ	ОПИСАНИЕ	КОЛ-ВО
301	005013331	Прокладка пластинчатого клапана	1
302	005013332	Клапан пластинчатый	1
303	005013296	Болт М6х20	4
304	005013333	Прокладка карбюратора(выход)	1
305	005013334	Карбюратор	1
306	005013335	Прокладка карбюратора(вход)	1
307	005013336	Прокладка воздушного фильтра	1
308	005013337	Болт М6х65	2

**ПАНЕЛЬ УПРАВЛЕНИЯ**

АРТИКУЛ: 474 10 3119

#	АРТИКУЛ	ОПИСАНИЕ	КОЛ-ВО
401	005013338	Крышка панели управления/воздушного фильтра	1
402	005013339	Винт М6х16	2
403	005013340	Выключатель двигателя	1
404	005013296	Болт М6х20	1
405	005013341	Фильтрующий элемент	1
406	005013342	Корпус панели управления	1
407	005013343	Розетка переменного тока	1
408	005013344	Крепежная пластина	1
409	005013345	Саморез М4х10	4
410	005013346	Задняя крышка панели управления	1
411	005013347	Конденсатор	1
413	005013348	Защита розетки переменного тока	1
401-413	005013349	Панель управления в сборе	1

**АЛЬТЕРНАТОР**

АРТИКУЛ: 474 10 3119

#	АРТИКУЛ	ОПИСАНИЕ	КОЛ-ВО
501	005013350	Статор	1
502	005013351	Ротор	1
503	005013352	Крыльчатка ротора	1
504	005013353	Подшипник ротора 6203-2RZ	1
505	005013354	Болт ротора	1
506	005013355	Гайка М3	2
507	005013356	Гровер 3	2
508	005013357	Шайба 3	2
509	005013358	Розетка постоянного тока	1
510	005013359	Винт М3х16	2
511	005013360	Защита розетки постоянного тока	1
512	005013361	Шайба 6	1
513	005013362	Гровер 6	1
514	005013297	Болт М6х12	1
515	005013363	Болт М6х80	3
516	005013364	Задняя крышка альтернатора	1
517	005013365	Ножка амортизационная	4

**РЕГУЛЯТОР ОБОРОТОВ**

АРТИКУЛ: 474 10 3119

#	АРТИКУЛ	ОПИСАНИЕ	КОЛ-ВО
601	005013366	Рычаг регулятора оборотов	1
602	005013367	Гайка М6	1
603	005013368	Пружина	1
604	005013369	Пластина	1
605	005013370	Пружина	1
606	005013371	Винт регулировочный М6х40	1
607	005013372	Крепление	1
608	005013297	Болт М6х12	2
609	005013373	Втулка	1
610	005013374	Винт М3х8	2
611	005013375	Гровер 3	2
612	005013376	Шайба 3	2
613	005013377	Вилка регулятора оборотов	1
614	005013378	Ось регулятора оборотов	1
615	005013379	Пружина	1
616	005013380	Стержень соединительный	1



**ТОПЛИВНЫЙ БАК**  
АРТИКУЛ: 474 10 3119

#	АРТИКУЛ	ОПИСАНИЕ	КОЛ-ВО
701	005013381	Топливный бак	1
702	005013297	Болт М6х12	4
703	005013382	Сетчатый фильтр топливного бака	1
704	005013383	Мерный стакан топливного бака	1
705	005013384	Крышка топливного бака	1
706	005013385	Ручка топливного бака	1
707	005013386	Винт М6х30	2
708	005013387	Гровер 6	2
709	005013388	Шайба 6	2
710	005013389	Уплотнительное кольцо топливного крана	1
711	005013390	Топливный кран	1
712	005013391	Шланг топливный	1
713	005013392	Зажим/хомут топливного шланга	2
701-713	005013393	Топливный бак в сборе	1

**ГЛУШИТЕЛЬ**

АРТИКУЛ: 474 10 3119

#	АРТИКУЛ	ОПИСАНИЕ	КОЛ-ВО
801	005013394	Глушитель	1
802	005013395	Прокладка глушителя	1
803	005013396	Болт М6х16	2

**КОМПЛЕКТ ПРОКЛАДОК**

АРТИКУЛ: 474 10 3119

#	АРТИКУЛ	ОПИСАНИЕ	КОЛ-ВО
106	005013397	Комплект прокладок (Цилиндра, Головки цилиндра, Пластинчатого клапана, Карбюратора(вход/ выход), Глушителя)	1
108			
301			
304			
306			
307			
802			

**КОМПЛЕКТ ПОДШИПНИКОВ**

АРТИКУЛ: 474 10 3119

#	АРТИКУЛ	ОПИСАНИЕ	КОЛ-ВО
126			
202	005013398	Комплект подшипников (Коленвала-2шт.,Поршневого пальца,Ротора)	1
504			

# ***PATRIOT***

ИЗГОТОВИТЕЛЬ ОСТАВЛЯЕТ ЗА СОБОЙ ПРАВО ВНОСИТЬ ИЗМЕНЕНИЯ В КОНСТРУКЦИЮ И ПРИНЦИПИАЛЬНУЮ СХЕМУ ИЗДЕЛИЯ, НЕ УХУДШАЮЩИЕ ЕГО ХАРАКТЕРИСТИК.

Вся текстовая информация, фотографии продукции, представленные в каталоге, под торговой маркой Патриот являются объектом авторского права компании Джи Ти, ООО. Любое использование фотографий, текстов, логотипа на территории РФ и стран СНГ без письменного разрешения компании Джи Ти, ООО запрещено.

2014 © Patriot™, Patriot Garden®, Patriot Power®, GT LLC, Гарден Трейдинг ООО.

#### ЦЕНТРАЛЬНЫЙ ОФИС:

Мироновская улица, дом 25  
105318, Москва, Россия  
Телефон: 8 (495) 902-51-51

#### ЦЕНТРАЛЬНЫЙ СЕРВИС:

ул. 1-ая Фрезерная, дом 2/1 строение 1  
109202, Москва, Россия  
Телефон: 8 (495) 673-68-98 местный 598  
[service@onlypatriot.com](mailto:service@onlypatriot.com)